

Długoleka, 28 listopada 2024 r.

OŚ.604.2.8.2024.AK

Pan Dyrektor
Jan Dziecielski
Regionalna Dyrekcja
Lasów Państwowych
we Wrocławiu
ul. Grunwaldzka 90
50-357 Wrocław

Szanowny Panie Dyrektorze,

po zapoznaniu się z przedstawionym projektem „Raportu z pilotażowego, uspołecznionego procesu zainicjowanego przez Ministerstwo Klimatu i Środowiska dotyczącego lasów o wiodącej funkcji społecznej wokół miasta Wrocławia” informuję, że Gmina Długoleka nie zgłasza do niego uwag merytorycznych.

Kierownik
Wydziału Ochrony Środowiska
Andrzej Milian
/podpisano kwalifikowanym podpisem
elektronicznym/

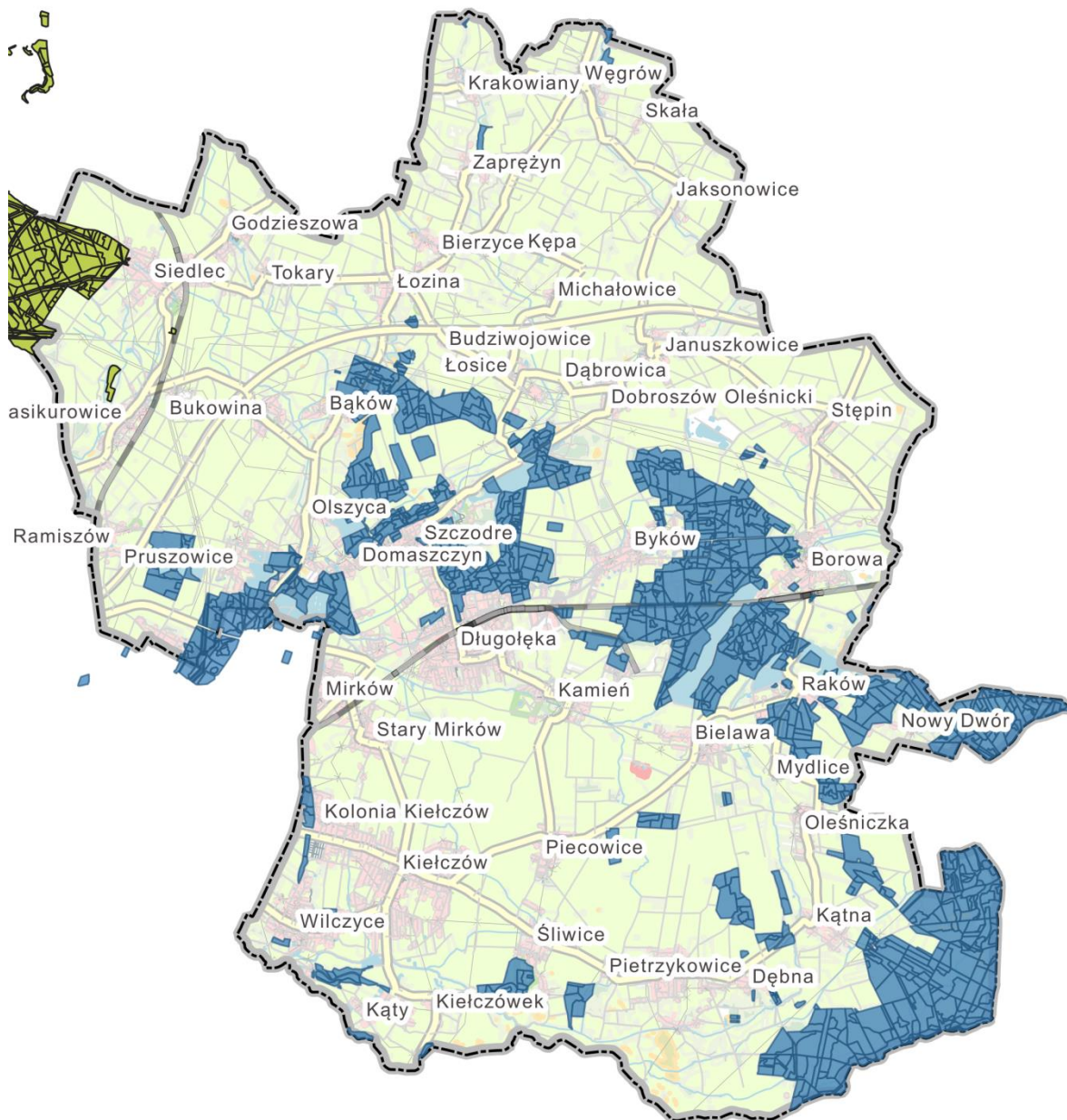
Otrzymują:

1. Adresat
2. Oś a/a





GMINA
DŁUGOŁĘKA



Rysunek 1 Wydzielenia leśne na terenie Gminy Długoleka (Nadleśnictwa: Oleśnica Śląska - niebieski i Oborniki Śląskie - zielony)



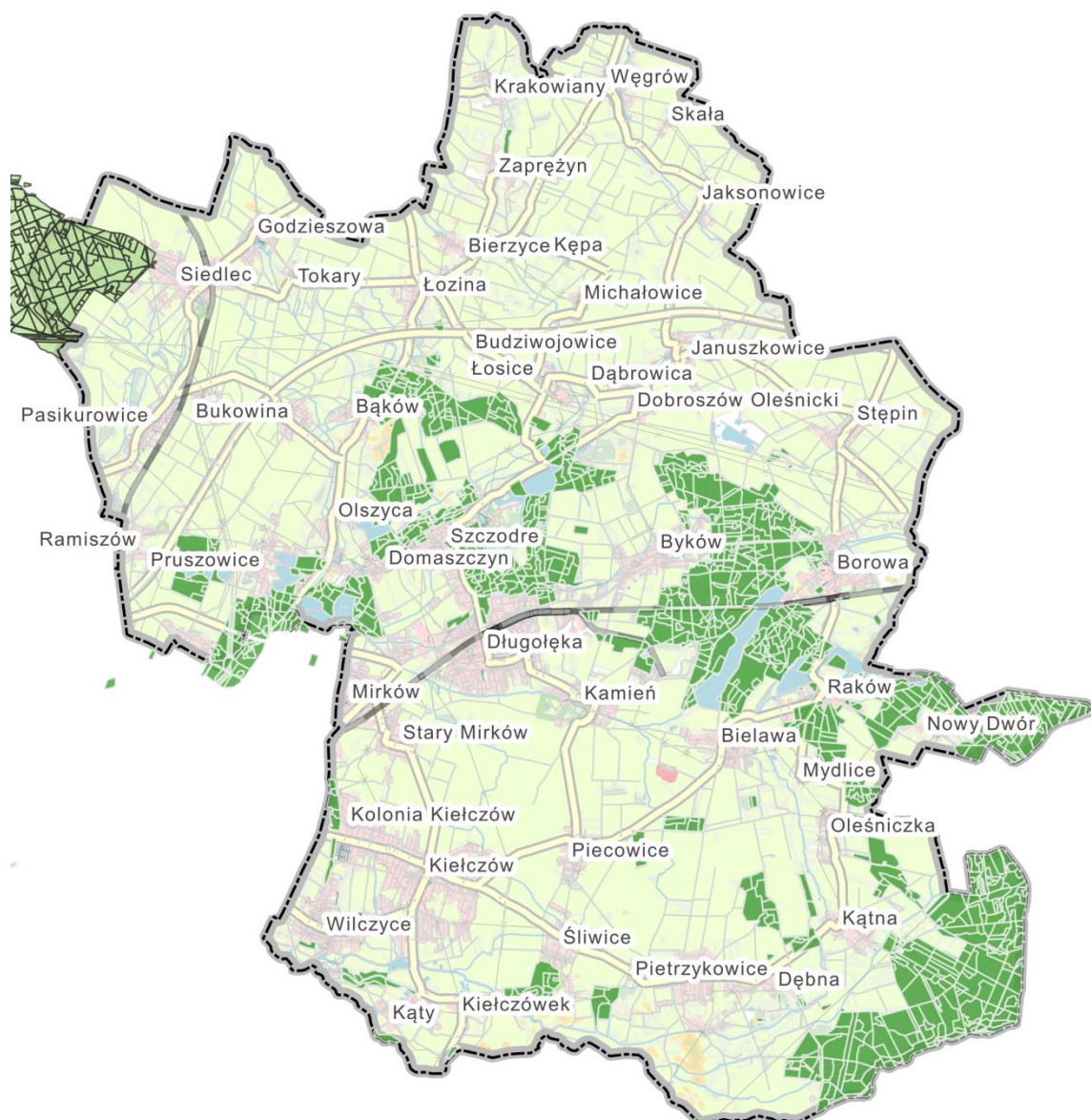
URZĄD
GMINY
DŁUGOŁĘKA

ul. Robotnicza 12
55-095 Długoleka

tel. 71 323 02 03
fax 71 323 02 04
gmina@gmina.dlugoleka.pl



GMINA
DŁUGOLEKA



Rysunek 2 Lasy o zwiększonej funkcji społecznej na terenie gminy Długoleka (propozycja LP)



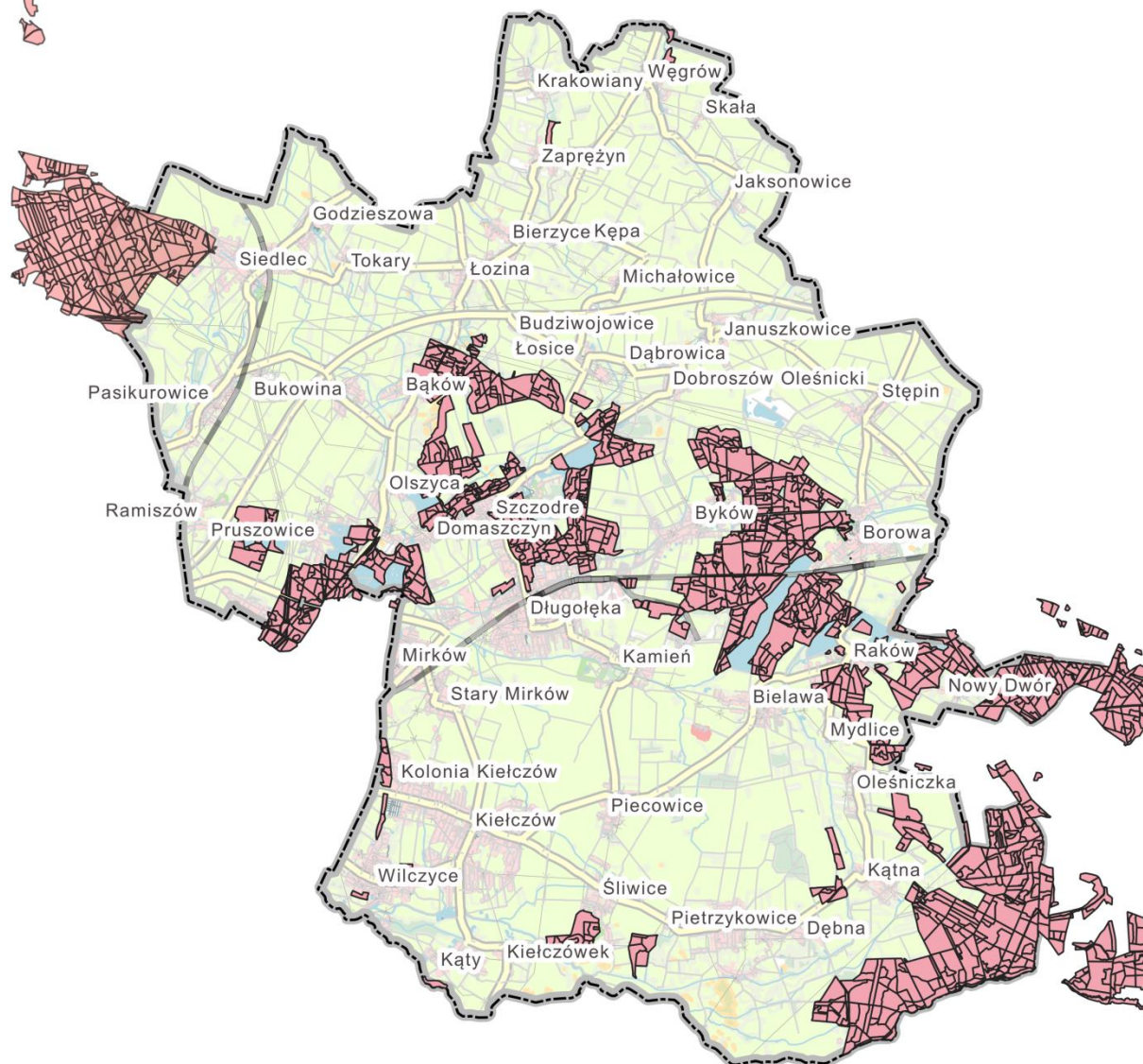
URZĄD
GMINY
DŁUGOLEKA

ul. Robotnicza 12
55-095 Długoleka

tel. 71 323 02 03
fax 71 323 02 04
gmina@gmina.dlugoleka.pl



GMINA
DŁUGOŁĘKA



Rysunek 3 Lasy o zwiększonej funkcji społecznej na terenie gminy Długoleka (propozycja strony społecznej)



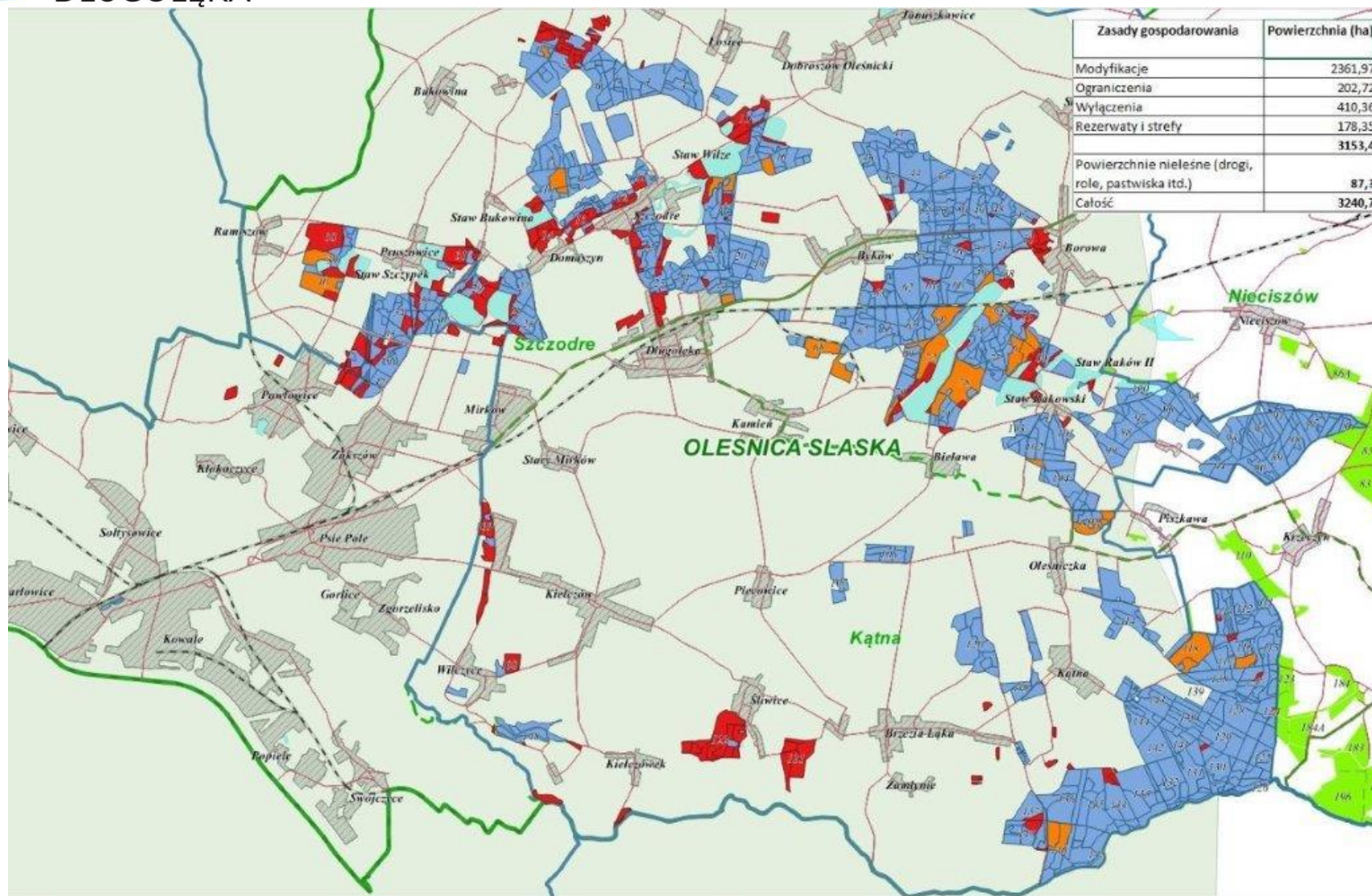
URZĄD
GMINY
DŁUGOŁĘKA

ul. Robotnicza 12
55-095 Długoleka

tel. 71 323 02 03
fax 71 323 02 04
gmina@gmina.dlugoleka.pl



GMINA
DŁUGOŁĘKA



Rysunek 4. Lasy o zwiększonej funkcji społecznej - zasady gospodarowania (propozycja LP Nadleśnictwo Olesnica Śląska)

URZĄD
GMINY
DŁUGOŁĘKA

ul. Robotnicza 12
55-095 Długoleka

tel. 71 323 02 03
fax 71 323 02 04
gmina@gmina.dlugoleka.pl